

Mise à jour sur le rendement du secteur du transport aérien au Canada

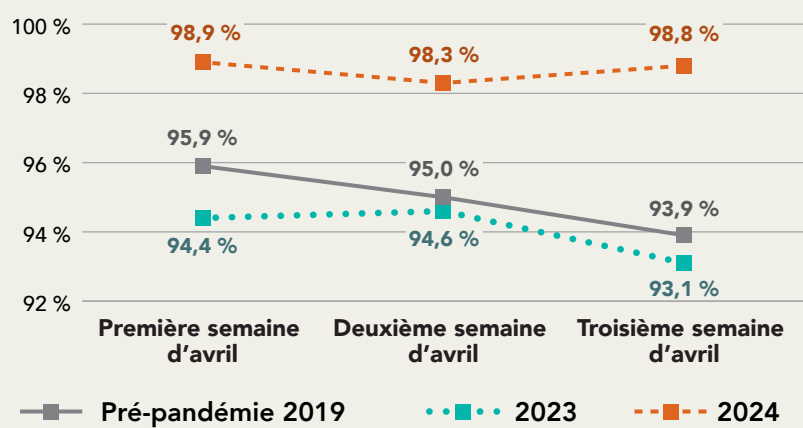
Aperçu des trois dernières semaines



Contrôle de sûreté

Les huit aéroports les plus achalandés*

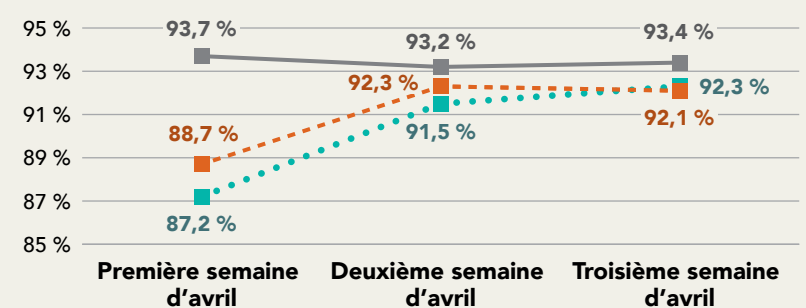
Passagers contrôlés dans un délai d'attente de 15 minutes



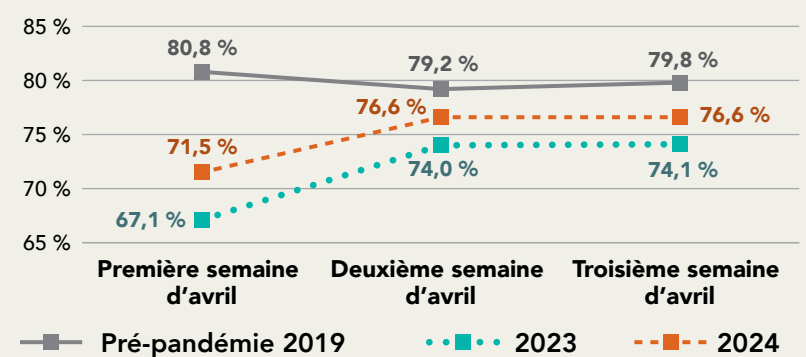
Vols partant à l'heure

Les huit aéroports les plus achalandés*

Vols qui partent moins d'une heure après le départ prévu



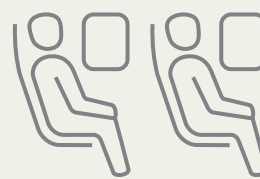
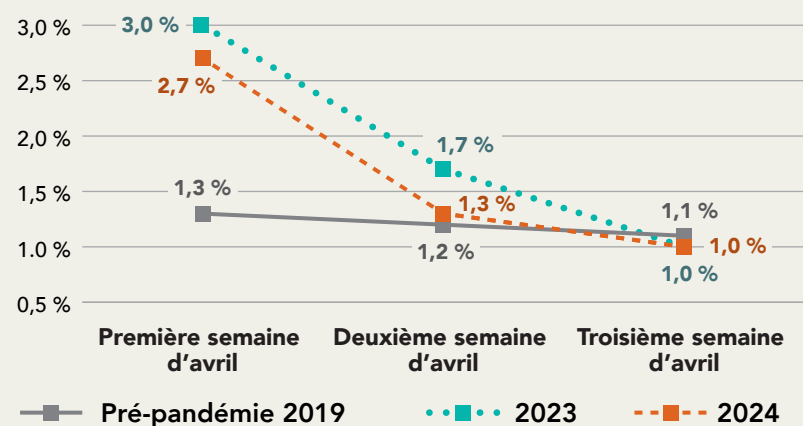
Vols qui partent moins de 15 minutes après le départ prévu



Annulations de vols

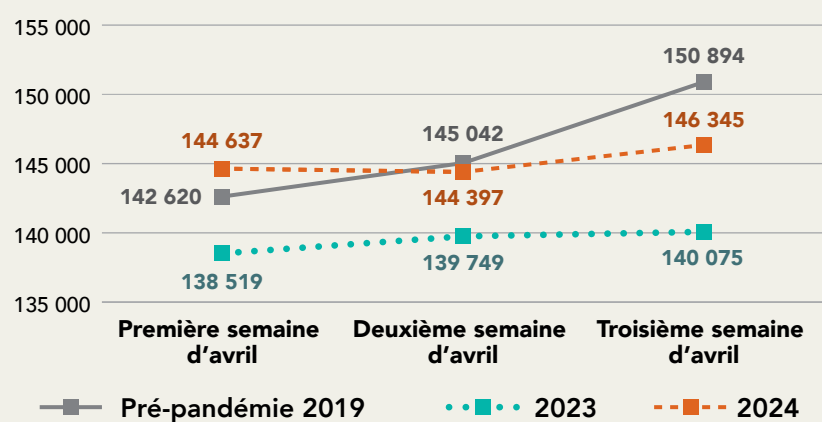
Les huit aéroports les plus achalandés*

Annulations de vols



Volume de passagers (moyenne quotidienne)

Les huit aéroports les plus achalandés*



* Les huit aéroports les plus achalandés

- Aéroport international Stanfield d'Halifax
- Aéroport international Pierre-Elliott-Trudeau de Montréal
- Aéroport international d'Ottawa
- Aéroport international de Toronto-Pearson

- Aéroport international de Winnipeg
- Aéroport international de Calgary
- Aéroport international d'Edmonton
- Aéroport international de Vancouver



Gouvernement du Canada

Government of Canada

Canada